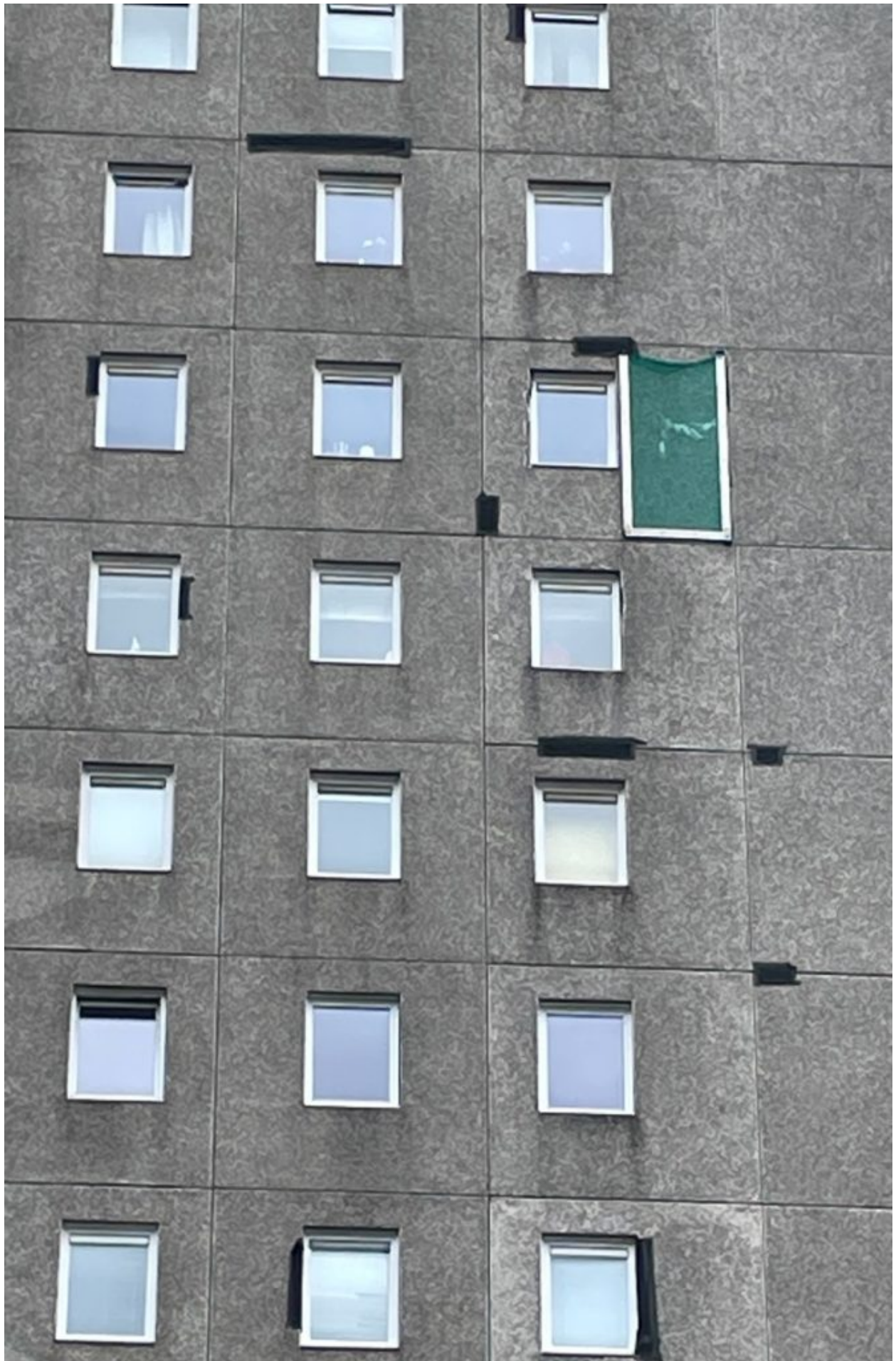


# **Assemblages (I)**

**CHRISTIANE SOLTE-GRESSER**



Mehrfach geflicktes Wohngebäude aus dem 20. Jahrhundert (Industrialisierter Wohnungsbau), Breite Straße, Hamburg-Altona, August 2025 © Christiane Solte-Gresser

◦



Mehrfach geflicktes Wohngebäude aus dem 17. Jahrhundert (Reetdach-Bauweise), Roter Haubarg, Witzwort, August 2025, © Christiane Solte-Gresser

◦





Reparatur eines alten Reetdachhauses, August 2017, © Sue Rickhuss, public domain

o





Ausgebesserter Dachstuhl eines Reetdachhauses von 1647, Roter Haubarg, Witzwort, August 2025, © Christiane Solte-Gresser



Werkzeuge zum Bauen und Reparieren eines Reetdaches aus dem 17. Jahrhundert, Roter Haubarg, Witzwort, August 2025, © Christiane Solte-Gresser.

*Christiane Solte-Gresser*

---

Christiane Solte-Gresser, « Assemblages (I) », *The Reparation Blog*, 10. September 2025, <https://cure.uni-saarland.de/fr/?p=11310>.